

**MAQUINAS & MONTAJES**

En la Altura tu Carga Segura

# Catálogo de Servicios

2022



# ¿QUIENES SOMOS?

Somos una compañía a la altura de tus necesidades, especializados en izajes de carga mediante Grúas telescópicas. Brindamos servicios con altos estándares de seguridad, con equipos óptimos para cada maniobra y personal altamente calificado y debidamente certificado.

Contamos con servicios de montajes mecánicos y movilización de carga sobre patines y gatos hidráulicos en lugares con espacios reducidos.

¡Somos tu aliado estratégico para todos tus proyectos!



# GRÚA DE 90 TON

Con una tabla versátil, esta grúa es ideal para trabajos de gran capacidad. Cuenta con una **longitud de pluma de 42 m** y su estructura **sobre camión** le permite desplazarse a cualquier lugar con facilidad.



# GRÚA DE 40 TON



Longitud de pluma de 32 m, diseño RT (Rough Terrain), capacidad de carga en los 360° de operación y agilidad al rodar con carga suspendida, brindan versatilidad para trabajos internos en bodegas y en terrenos irregulares.

# GRÚA DE 30 TON

Su longitud de **pluma telescópica de 22 m** y **jib extensible hasta 35 m**, su configuración RT y sus medidas, la hacen funcional para diversas tareas dentro de un mismo proyecto con espacios reducidos y terrenos difíciles.



# GRÚA DE 25 TON



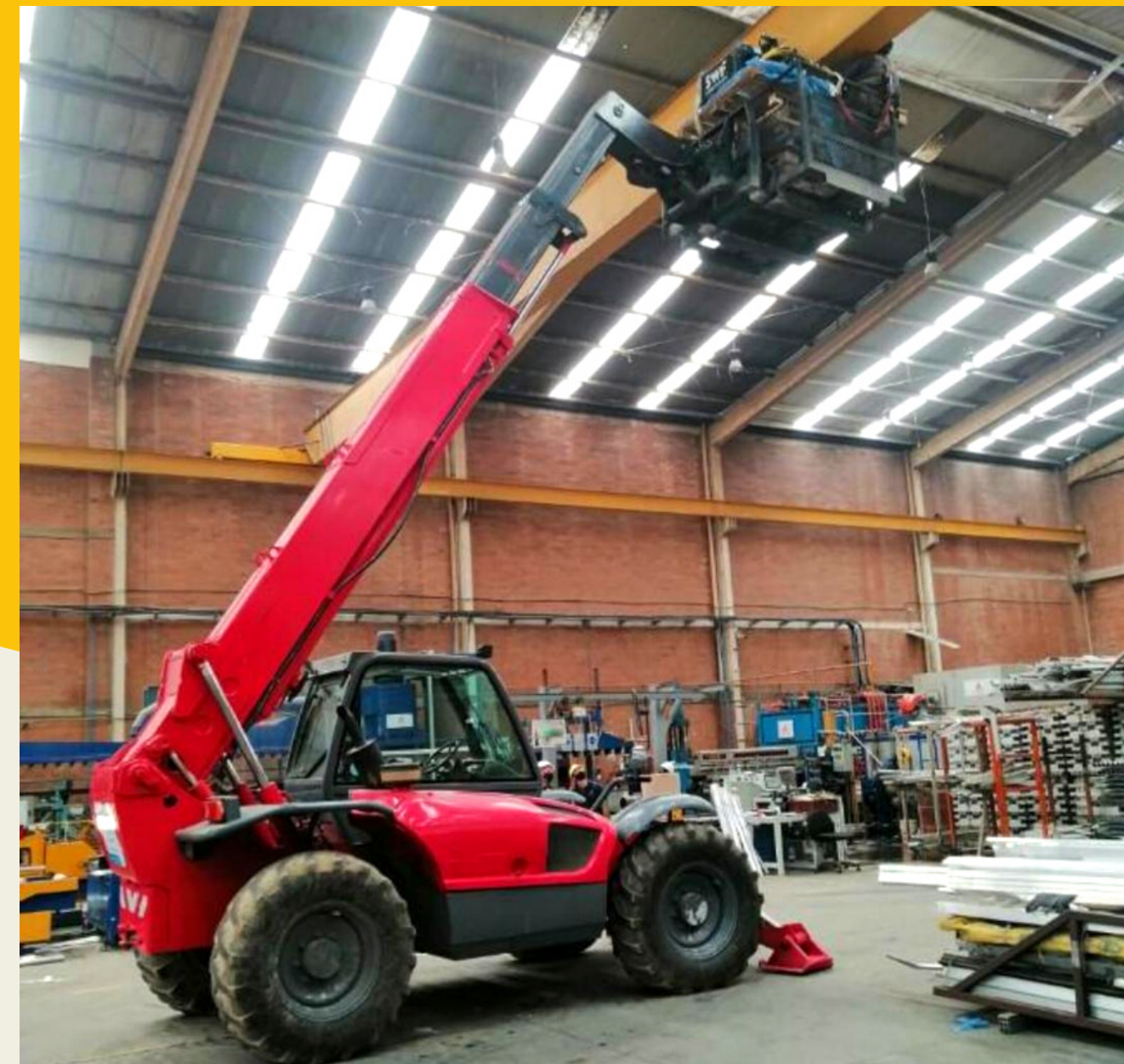
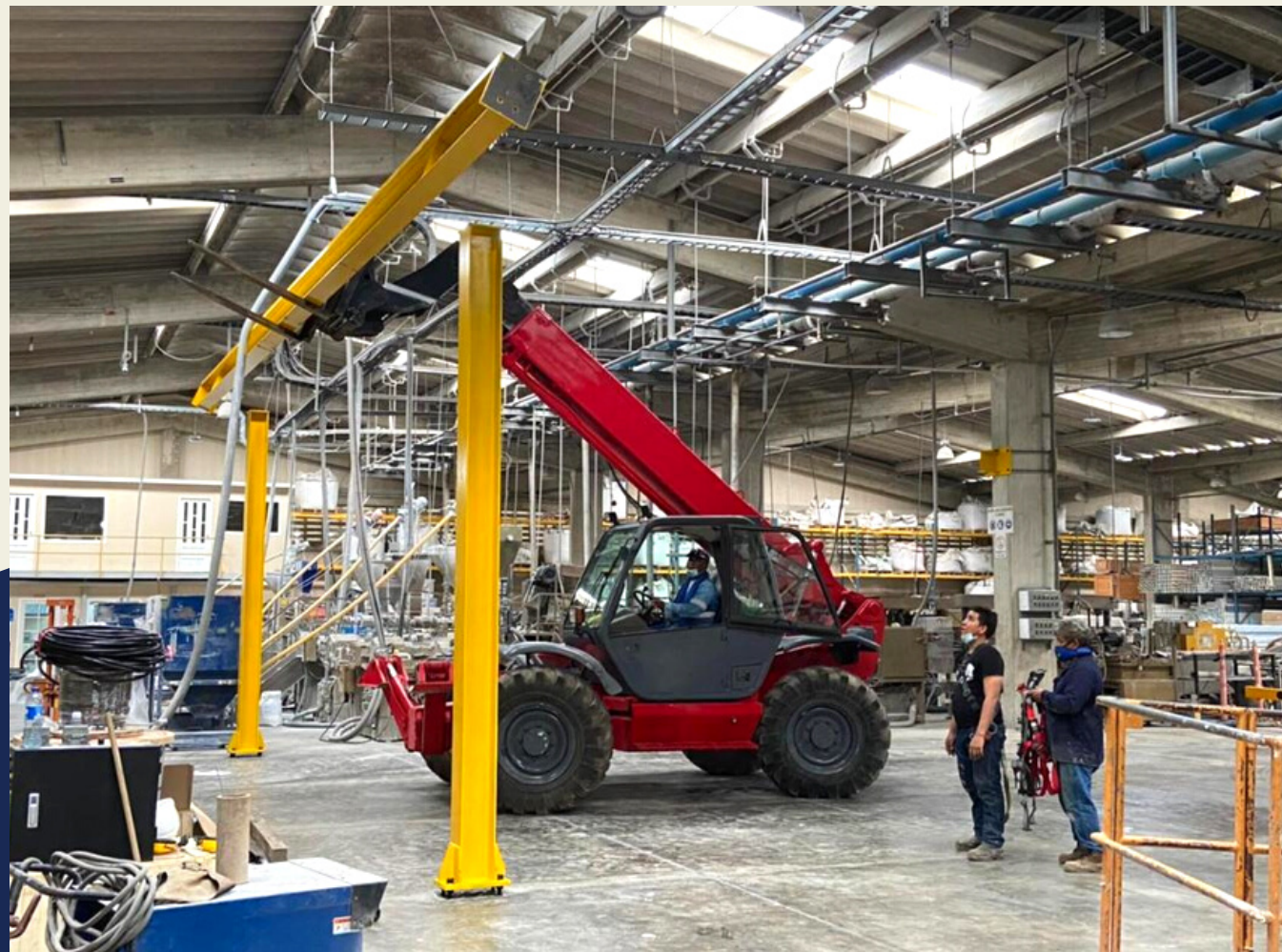
Combinación perfecta entre grúa sobre camión y grúa RT, este equipo puede movilizarse en carretera y acceder a terrenos irregulares con gran facilidad. Cuenta con una longitud de pluma de 22m con posibilidad de aumentar hasta 35m.

# CAMIÓN GRÚA DE 17 TON

Cuenta con un **brazo articulado de 21 m** y **capacidad de carga de hasta 17 toneladas**. Su plancha le permite transportar tanto contenedores de 20 pies como estructuras con longitud máxima de 10 m.



## TELEHANDLER 3.5 TON



Ideal para el traslado de carga dentro de los proyectos. Sus llantas le permiten moverse con facilidad en cualquier tipo de terreno y su **brazo telescópico de 12 m** brinda la facilidad para realizar izajes de piezas livianas o de personas mediante su canasta.

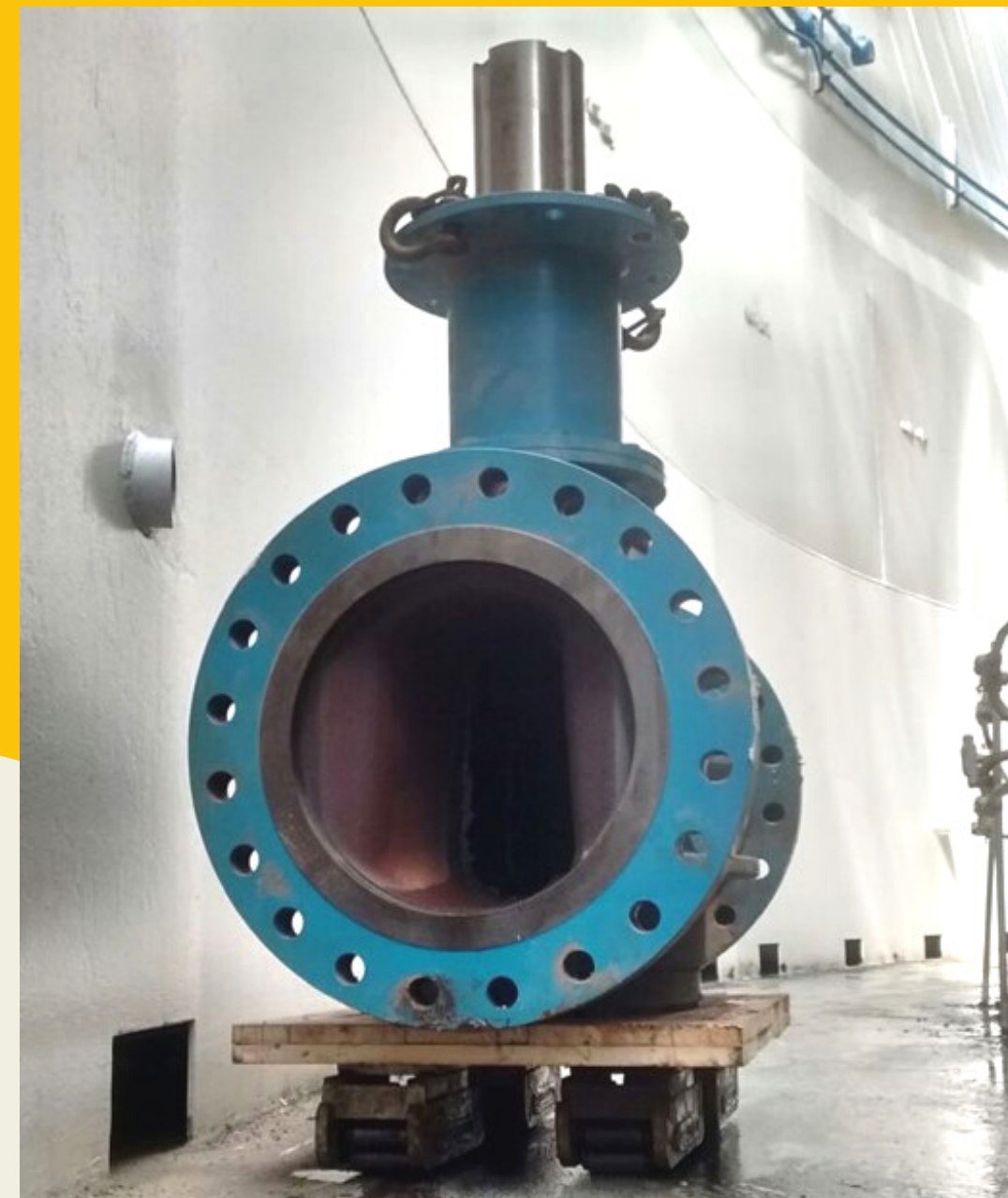
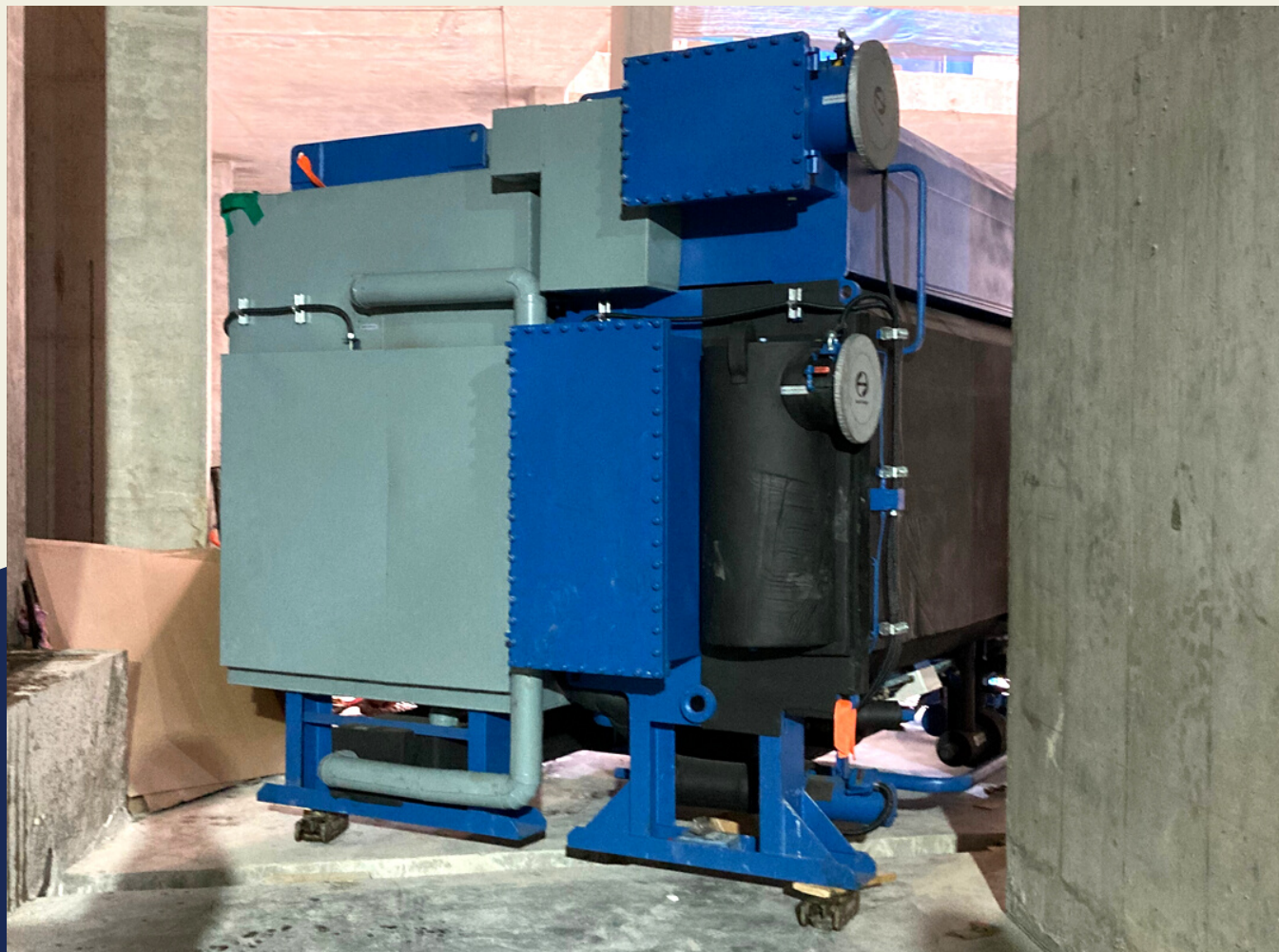


# CAMIÓN GRÚA DE 9 TON

Cuenta con un brazo articulado con alcance horizontal de 12.5m y vertical de 16 m y capacidad de carga de hasta 9 toneladas. En su plancha de 6m puede transportar cargas de hasta 6ton.



# PATINES DE CARGA



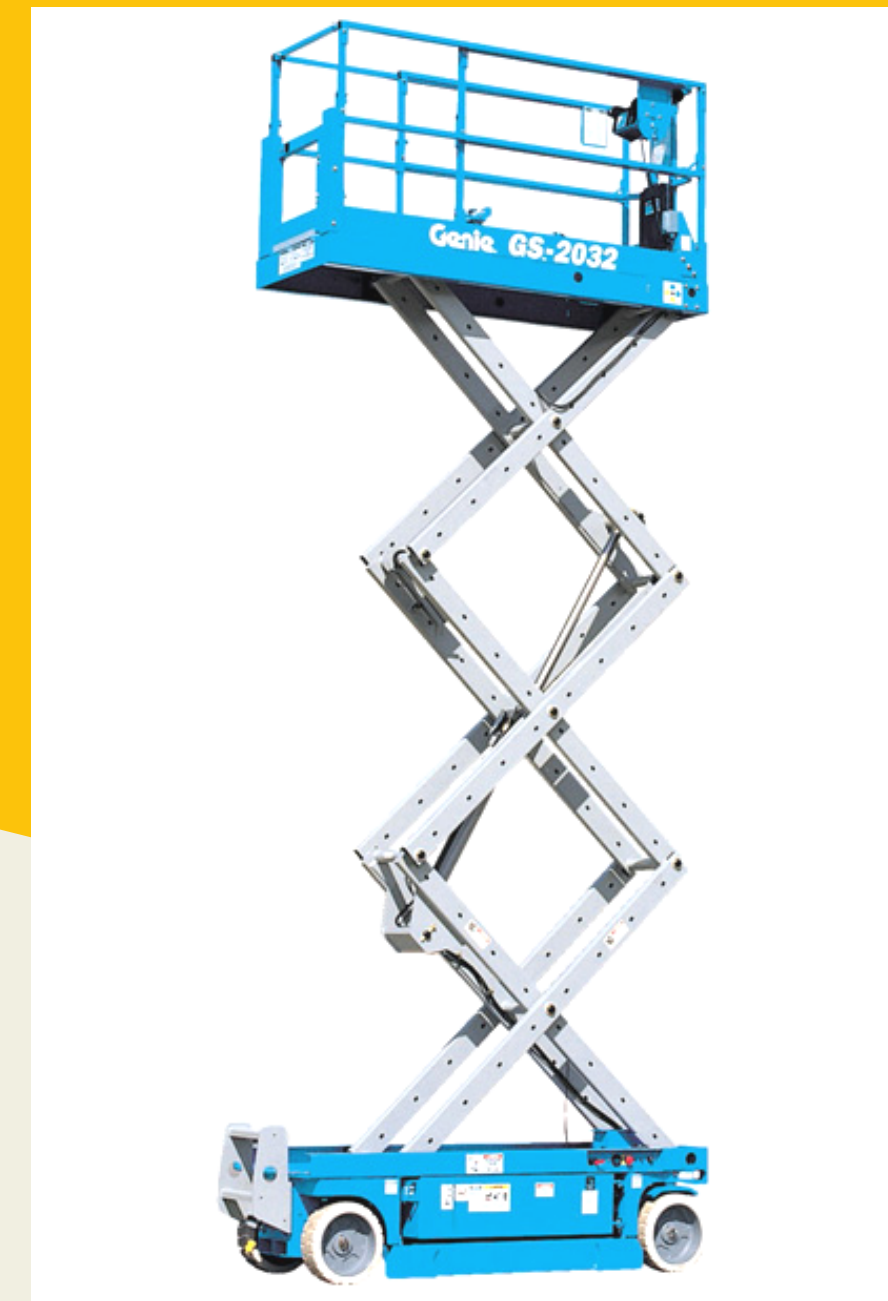
Ideales para movimiento de cargas dentro de espacios reducidos, con capacidad para soportar **cargas de hasta 50 ton.**

# GATOS HIDRÁULICOS

Capacidad de levante de hasta 120 toneladas, prácticos para levante de cargas en espacios cerrados ya sean bodegas o sótanos, donde una grúa no puede acceder.



# MANLIFT Y PLATAFORMA ELEVADORA



Capacidad de llegar a **alturas desde 12 m hasta 41 m**.  
Funcionales en mantenimientos de cubiertas de bodegas,  
fachadas de edificaciones, ductos de sistemas de  
enfriamiento, entre otros.

# MONTACARGAS

**Capacidad de 3 ton,** versátil para cargue, descargue y transporte de materiales en bodegas y proyectos con un área de trabajo firme.



## CONTENEDOR 20'

Espacio para bodega, con conexiones eléctricas internas, plug de conexión externa, polines para soportar el contenedor y gabinete de botiquín.



# Contáctanos

¡Estamos listos para servirte!



**Sede principal:**

Cartagena de Indias  
Zona industrial de Mamonal km 5  
Cra 56 N° 60D - 202

[www.maquinasymontajes.co](http://www.maquinasymontajes.co)

@maquinasymontajessas



**OFICINA  
ADMINISTRATIVA**

Diana Perez

[maquinasymontajessas@gmail.com](mailto:maquinasymontajessas@gmail.com)

(+57) 318 845 0405



**AGENTE COMERCIAL**

Afife Mastrascusa Salas

[comercial@maquinasymontajes.co](mailto:comercial@maquinasymontajes.co)

(+57) 316 266 0821



**OPERACIONES**

David Valdelamar Martínez

[operaciones@maquinasymontajes.co](mailto:operaciones@maquinasymontajes.co)

(+57) 310 416 4960

**MAQUINAS & MONTAJES**

En la Altura tu Carga Segura